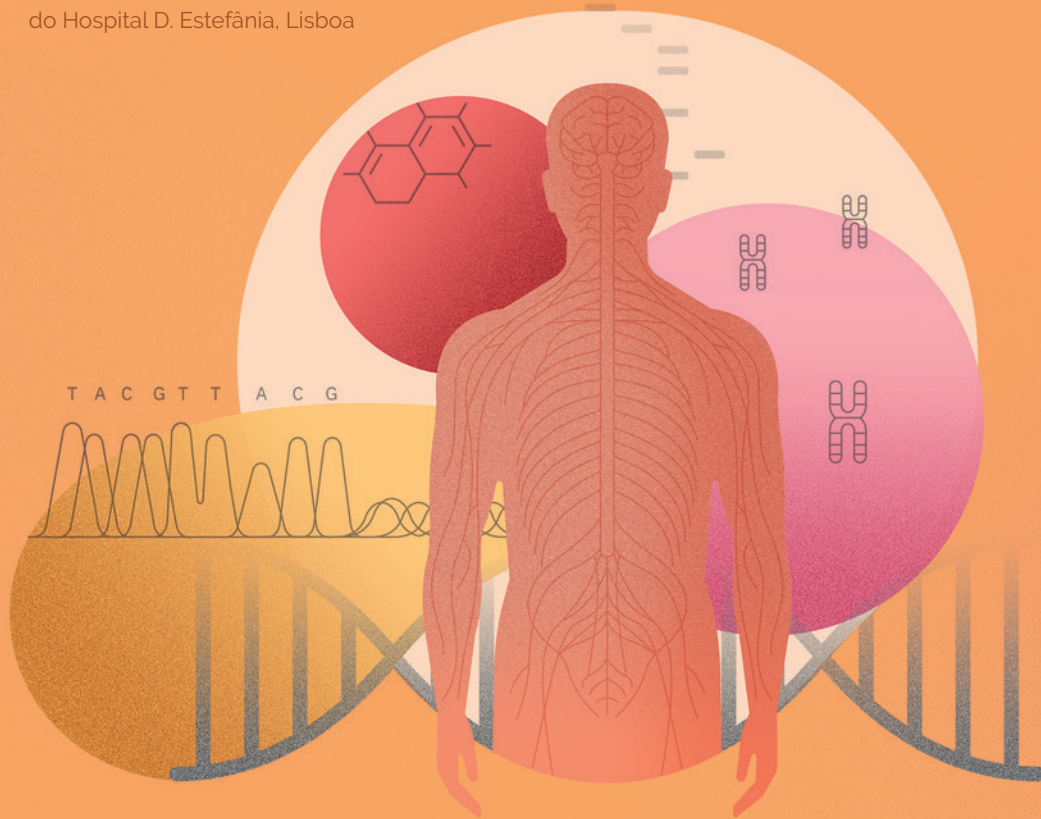


OS GENES À FLOR DA PELE:

Síndromes Neurocutâneas

22 NOV 2019

Local: Sala de Conferências
do Hospital D. Estefânia, Lisboa



ORGANIZAÇÃO:

Serviço de Neurologia Pediátrica - HDE-CHULC

Serviço de Genética Médica - HDE-CHULC

Com o apoio do CGPP - IBMC



CENTRO HOSPITALAR
UNIVERSITÁRIO DE LISBOA
CENTRAL



INSTITUTO DE INVESTIGAÇÃO
E INOVAÇÃO EM SAÚDE
UNIVERSIDADE DO PORTO



IBMC

INSTITUTO DE BIOLOGIA MOLECULAR E CELULAR
INSTITUTE FOR MOLECULAR AND CELL BIOLOGY



CGPP
CENTRO DE GENÉTICA
PREDITIVA E PREVENTIVA

PROGRAMA

9h00 *Welcome Coffee*
9h15 Sessão de abertura

Convidados:
Prof. Doutora Teresa Kay (HDE - CHULC)
Dr. José Pedro Vieira (HDE - CHULC)
Professor Jorge Sequeiros (CGPP - IBMC)

MANHÃ

Comunicações Orais – Parte I

- 9h30 **Introdução às Síndromes Neurocutâneas**
Dra. Ana Isabel Cordeiro
(HDE - CHULC)
- 10h00 **Manifestações cutâneas das Síndromes Neurocutâneas**
Dr. Rodrigo de Carvalho
(HSAC - CHULC)
- 10h30 **Manifestações Neurológicas das Síndromes Neurocutâneas**
Dra. Rita Lopes da Silva
(HDE - CHULC)
- 11h00 **Diagnóstico por imagem das Síndromes Neurocutâneas**
Dra. Carla Conceição
(HDE - CHULC)
- 11h30 *Coffee Break*

Casos Clínicos - Parte I

- 12h00 **CC 1 Serviço de Dermatologia**
HEMZ - CHLO
- 12h15 **CC 2 Serviço de Neuropediatria**
HSFX - CHLO
- 12h30 **CC 3 Serviço de Neurologia**
IPO Lisboa
- 12h45 **CC 4 Serviço de Genética Médica**
HDE - CHULC
- 13h00 **Almoço**

TARDE

Comunicações Orais – Parte II

- 14h00 **Manifestações Nefrológicas das Síndromes Neurocutâneas**
Dra. Telma Francisco
(HDE - CHULC)
- 14h30 **Síndromes Neurocutâneas- Que genes? Que vias? Que possibilidades?**
Dra. Marta Amorim
(HDE - CHULC)
- 15h00 **Desafios no diagnóstico molecular das SNC**
Dr. João Parente Freixo
e Dr. Jorge Oliveira
(CGPP - IBMC)

Casos Clínicos - Parte II

- 15h30 **CC 5 Serviço de Neuropediatria e Genética Médica**
HSM - CHLN
- 15h45 **CC 6 Serviço de Neurologia Pediátrica**
HDE - CHULC
- 16h00 **CC 7 Serviço de Neuropediatria**
CDC - HGO
- 16h15 **CC 8 Serviço de Neuropediatria**
HFF
- 16h30 **CC 9 Serviço de Dermatologia**
HSAC - CHULC